



CLASS

V60



V60

The elegant lines of the all-new V60 encapsulate an expansive and sociable cockpit arrangement with a generous seating area and fully equipped wetbar with barbecue. Forward on the main deck a retractable sunroof reveals the skies above at the touch of a button. When at anchor, the electro-hydraulic bathing platform creates a convenient launch system for a 3m tender, a jet ski, or it simply becomes a secluded swimming platform. Below deck, six guests are comfortably accommodated across an en suite full-beam master stateroom and two further guest cabins.

Les lignes élégantes du tout nouveau V60 recèlent un cockpit spacieux et convivial avec une banquette généreuse et un bar tout équipé, doté d'un évier et d'un barbecue. À l'avant du pont principal, un toit ouvrant rétractable électrique s'ouvre sur le ciel en un clin d'œil. Au mouillage, la plateforme de baignade électro-hydraulique permet la mise à l'eau aisée d'une annexe de 3 m ou d'un jet ski ou se transforme tout simplement en une plateforme où nager à l'abri. Au pont inférieur, six personnes se répartissent confortablement entre la cabine du propriétaire, aménagée sur toute la largeur du yacht et dotée d'une salle de bain particulière, et deux autres cabines d'invités.

تضم الخطوط الأنيقة لليخت في 60 الجديد بين جنباتها مقصورة قيادة تمتاز بالرحابة والاتساع حيث تتبع منطقة جلوس واسعة علاوة على بار ومنطقة للشي. وفي مقدمة اليخت، يكشف السقف الذي يفتح عن زرقة السماء وروعيتها بضغطة زر واحدة. أما أثناء الإرساء، تصبح منصة الاستحمام الكهروهيدروليكية نقطة إطلاق مناسبة لقارب الخدمات البالغ طوله 3 أمتار أو قارب نفّاث أو مجرد منصة هادئة للسباحة. وبالأسفل، توجد كيبنة نوم رئيسية يعرض اليخت برمته علاوة على كيبنتين أخريين بحيث تتسع لثلاثهما لسته من الركاب.

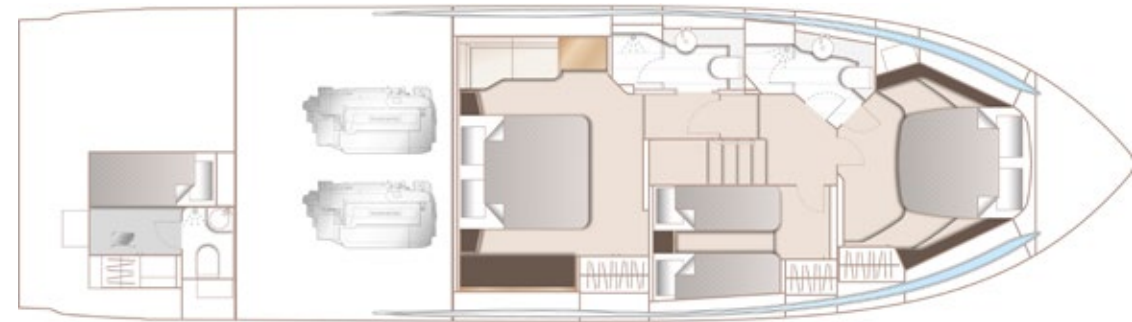
Le linee eleganti della nuovissima V60 tratteggiano la cabina di guida dandole una disposizione aperta e informale con un'ampia area con posti a sedere e un angolo bar con barbecue, completamente attrezzato. A prua un tettuccio retrattile libera la visuale in alto verso il cielo, al tocco di un tasto. Quando si è all'ancora, la plancetta da bagno con azionamento elettro-idraulico vara un tender da 3 m, un jet ski o diventa semplicemente una piattaforma per nuotare un po' piu' appartati. Sottocoperta, sei ospiti sono alloggiati comodamente in una cabina armatoriale privata a tutto baglio e in due altre cabine per gli ospiti.

На просторных диванах в кокпите новой элегантной яхты V60 может разместиться большая компания. Для вашего комфорта здесь установлен полностью оснащенный бар с барбекю. В передней части главной палубы имеется выдвижной навес, который убирается одним нажатием кнопки. Бросив якорь, можно насладиться купанием с электрогидравлической платформы или легко спустить на воду 3-метровый тендер или гидроцикл. Мастер-каюта во всю ширину яхты с персональной ванной комнатой и две дополнительные гостевые каюты, расположенные на нижней палубе, рассчитаны на шесть гостей.





MAIN DECK



LOWER DECK

PRINCIPAL DIMENSIONS

Length overall (incl. pulpit)	62ft 11in (19.17m)
Length overall (excl. pulpit)	62ft 1in (18.92m)
Beam	16ft 0in* (4.87m)
Draft (at full load) approx	5ft 0in (1.5m)
Displacement approx (lightship)	27,200kg (59,966lbs)*
Fuel capacity	715 gal/858 US gal/3,250l
Water capacity (incl. calorifier)	132 gal/178 US gal/603l

DECK FITTINGS

- Teak-laid transom platform, cockpit deck and steps to side deck
- Reversible electric anchor winch with foredeck and helm position controls
- Self-stowing 40kg/88lb Delta anchor with 40m of chain
- Foredeck seating and sunbathing area
- Remote control searchlight
- Stainless steel cleats, fairleads and handrails
- Freshwater deck/anchor wash
- Storage lockers for rope, fenders and foredeck sunbed cushions
- LED deck level lighting

COCKPIT

- U-shaped seating with folding teak table and folding directors chairs
- Sunbed aft with garage below (3.3m tender)
- Twin transom gates leading to bathing platform with electro-hydraulic raise/lower mechanism, foldaway swimming ladder and hot and cold shower
- Speakers linked to deck saloon sound system
- Lockable gas strut assisted hatches to engine room, lazarette and optional crew cabin
- Liferaft storage locker
- Locker housing 220/240v shore support inlet
- Locker with remote fuel cocks
- Cockpit cover
- Wetbar with barbecue, coolbox and storage

HELM POSITION

- Twin helm seats with fore and aft adjustment for helmsman
- Electric opening windows at helm position and to port
- Full engine instrumentation including fuel gauges and rudder position indicator
- Navigation system including colour radar, GPS and chartplotter, VHF/RT, speed and distance log, echo sounder with alarm, autopilot and high speed magnetic compass
- Controls for bow thruster, windscreen wipers, bilge pump, anchor winch and trim tabs (with indicator)
- 24v and 240v control panel

- Remote control searchlight
- Toughened glass screen (clear for night vision)

DECK SALOON

- U-shaped sofa and coffee table
- 49" LED TV on electric raise/lower mechanism and DVD, radio/MP3 system with surround sound system
- Sideboard unit with bottle and glass storage and refrigerator
- L-shaped dining area with folding table
- Electric opening roof
- Stainless steel framed sliding doors and electric powered aft window to cockpit

GALLEY

- 4-zone ceramic hob
- Combination microwave/convection oven with grill
- Stainless-steel sink with mixer tap
- Full-height fridge/freezer (270l)
- Storage cupboards, drawers and lockers

ACCOMMODATION

- All cabins and bathrooms feature opening portholes
- All cabins feature 220/240v power points
- All mattresses pocket sprung (excluding crew)
- All bathrooms feature full shower stalls, electric freshwater toilets, extractor fan and 240v shaver points

OWNER'S STATEROOM

- Large double bed with drawers below
- Wardrobes with hanging and drawer storage
- Dressing table
- Sofa
- Storage lockers and drawers
- 40" HD LED TV
- Radio/DVD/MP3 player
- Overhead and individual berth lights
- En suite bathroom

FORWARD STATEROOM

- Large double bed with drawers below
- Wardrobe with shelves
- Dressing table
- Storage lockers
- Deck hatch

ENGINE OPTION - DIESEL

Twin MAN V8 1200 (2 x 1,200hp)	Maximum speed - up to 38 knots*
--------------------------------	---------------------------------

- Overhead and individual berth lights
- En suite bathroom with day access

STARBOARD GUEST CABIN

- Two single beds with drawers below with optional powered sliding conversion to double
- Wardrobe with shelves
- Storage lockers and drawers
- Overhead and individual berth lights

CREW CABIN (OPTIONAL)

- Single berth with storage below
- Wardrobe with shelf
- Storage lockers
- Overhead and individual berth light
- Bathroom with shower, electric freshwater toilet and washbasin

INTERIOR FINISH

- Furniture in Rovere Oak with satin or high gloss finish. Walnut or Alba Oak available as an option.
- Solid surface floors and counter tops in all bathrooms
- Solid surface worktops in galley
- Timber-laid galley, dining, saloon and helm areas
- Choice of high quality carpet and upholstery fabric from extensive range
- Blinds or sunscreens to all windows and portholes
- Optional crew cabin fitted with non slip safety flooring

POWER AND DRIVE SYSTEMS

- 5-bladed propellers in nickel aluminium bronze
- Bow thruster (130kgf/287lbf)
- Power-assisted electro-hydraulic steering system with hydraulic backup
- Electronic engine and gear shift controls
- Dripless shaft seals
- Engine room extractor fan with electronic time delay

ELECTRICAL SYSTEMS

- 24 Volt:
- 4 x heavy duty batteries for engine starting
- 4 x heavy duty auxiliary batteries
- 60 amp battery charger charges both banks of batteries via an automatic switch charging system

- Remote battery switches with control switch at main switch panel
- LED lighting throughout

220/240 Volt:

- 11kw diesel generator in own sound shield with water cooled specially silenced exhaust
- Polarity check system
- Earth leakage safety trip
- Power points to all areas

FUEL SYSTEM

- Twin fuel tanks (in NS8 marine grade alloy) with interconnection system giving 715 gal/858 US gal/3,250l capacity
- Fuel fillers on port and starboard side decks
- High-capacity fuel filters/water traps

WATER SYSTEM

- 116 gal/159 US gal/530l plus 16 gal/19 US gal/73l hot water calorifier and heated by engines and 240v immersion heater
- Water level gauge
- Deck filler
- Electric freshwater WC system with 55 gal/66 US gal/250l holding tank

FIRE EXTINGUISHERS

- Automatic/manual override fire extinguishers in engine room with warning system at helm position
- Hand-operated fire extinguishers (5) in owner's stateroom, guest cabins, galley and helm position

BILGE SYSTEMS

- Automatic electric bilge pumps (6)
- High-capacity manual bilge pump with valve system and bilge suction points in same areas

OTHER ITEMS SUPPLIED AS STANDARD

- Quilted bedspreads supplied to all cabins (except optional crew cabin)
- Ensign staff
- Fenders (6) and warps (4)
- First Aid kit
- Tool kit
- Set of manuals
- Anchor winch back up handle

*Displacements are calculated with 50% fuel and water but with no optional equipment fitted or other gear or crew aboard. † Maximum speeds will vary depending on cleanliness of hull, condition of sterngear, loading of craft, water and air temperatures, sea conditions and other factors. Speed estimates are therefore given in good faith but without warranty or liability on the part of Princess Yachts Limited. Craft illustrated in this brochure may be fitted with certain optional equipment. Specifications may be changed at any time without notice or liability. USA Specification ‡ Princess yachts built for use in North America are certified by the National Marine Manufacturer's Association (NMMA) to comply with safety recommendations set forth by the American Boat and Yacht Council (ABYC) and with standards established by the United States Coast Guard Office of Boating Safety. In addition, certain other specifications, which vary by model, are upgraded on Princess yachts built for use in North America. Thus, specifications and equipment will vary from the information listed in the brochure for North American Princess yachts (e.g. air-conditioning and an upgraded generator will be included as standard for all North American models and electric cooking facilities will be supplied in place of gas systems). Please consult the USA Specification Brochure for full details regarding the North American specifications for individual models.

*Les déplacements sont calculés avec 50 % de carburant et d'eau, mais sans le montage d'équipements en option ou d'autre matériel et sans équipage à bord. † Les vitesses maximum varient en fonction de la propreté de la coque, de l'état du dispositif de propulsion, du chargement de l'embarcation, des températures de l'eau et de l'air, de l'état de la mer et d'autres facteurs. Par conséquent, les vitesses estimées sont indiquées de bonne foi mais sans garantie ni responsabilité de la part de Princess Yachts Limited. Les bateaux figurant dans cette brochure peuvent être équipés de certains équipements en option. Les spécifications peuvent être modifiées à tout moment sans préavis et sans engagement de notre part. Spécification pour les USA : ‡ Les yachts Princess construits pour être utilisés en Amérique du Nord sont certifiés par l'Association nationale des fabricants de l'industrie nautique (NMMA) comme étant conformes aux recommandations en matière de sécurité énoncées par le Conseil américain des bateaux et yachts de croisière (ABYC) et selon des normes définies par l'agence américaine des gardes-côtes et de la sécurité nautique. De plus, certaines autres spécifications, qui varient selon les modèles, sont optimisées sur les yachts Princess construits pour être utilisés en Amérique du Nord. Par conséquent, pour les yachts Princess destinés à l'Amérique du Nord, ces spécifications et équipements diffèrent des informations figurant dans la présente brochure (par ex. la climatisation et un générateur amélioré seront inclus de façon standard pour tous les modèles pour l'Amérique du Nord et des équipements électriques de cuisson seront fournis au lieu d'équipements fonctionnant au gaz). Veuillez consulter la brochure spécifiquement destinée aux USA pour tous les détails concernant les spécifications des différents modèles pour l'Amérique du Nord.

*تم حساب كميات السائل المزاج باستخدام 50% وقود وماء ولكن بدون معدات اختيارية مثبتة أو أجهزة أخرى أو طاقم على متن اليخت. † تختلف السرعات القصوى بناءً على نظافة الهيكل وحالة المروحة للسفينة وحمولة القارب ودرجات حرارة الماء والهواء وحالات البحر وغيرها من العوامل. من ثم، فإن تقديرات السرعة معطاة بنية حسنة ولكن دون ضمان أو مسؤولية من جانب شركة برنيسيس ياكنتس المحدودة. قد يُجهز القارب الموضح في هذه النشرة بمعدات اختيارية محددة. قد تتغير المواصفات في أي وقت دون إخطار أو مسؤولية. المواصفات الأمريكية ‡ يخوت برنيسيس المبنية للاستخدام في أمريكا الشمالية معتمدة من قبل الرابطة الوطنية للشركات المصنعة البحرية (NMMA) لتتفق مع توصيات السلامة التي ينص عليها المجلس الأمريكي للقوارب واليخوت (ABYC) ومع المعايير المقررة من مكتب حرس السواحل الأمريكي والمتعلقة بسلامة القوارب. بالإضافة إلى ذلك تتم ترقية مواصفات محددة أخرى، قد تختلف حسب الطراز، عند بناء يخوت برنيسيس للاستخدام في أمريكا الشمالية. وبالتالي، فالمواصفات والمعدات تختلف عن المعلومات الواردة في هذه النشرة بالنسبة ليخوت برنيسيس الأمريكية الشمالية (على سبيل المثال، سيتم تضمين تكييف الهواء والمولد الحديث كمعيار لجميع طرز أمريكا الشمالية وسيتم توفير مرافق الطهي الكهربائية بدلاً من أنظمة الغاز). فيرجى مراجعة نشرة المواصفات الأمريكية لمعرفة التفاصيل الكاملة المتعلقة بمواصفات أمريكا الشمالية بالنسبة للطراز الفردية.

* I pesi riportati nel presente catalogo si riferiscono a imbarcazioni con mezzo carico di carburante e di acqua ma non comprendono l'installazione di accessori opzionali o la presenza di equipaggio a bordo. † Le velocità riportate sono indicative e dipendono dal carico, dalla pulizia della carena, dalla perfetta efficienza degli apparati meccanici e dalle condizioni atmosferiche e di mare. Pertanto, le stime delle velocità sono fornite in buona fede ma senza alcuna garanzia o responsabilità da parte di Princess Yachts Limited. Sulle imbarcazioni illustrate in questo catalogo sono montati anche accessori e strumentazioni opzionali. I dati tecnici sono soggetti a modifiche in qualsiasi momento senza preavviso. Specifica per gli USA ‡ Gli yacht Princess destinati al mercato del Nord America sono certificati dall'Associazione che riunisce i produttori di imbarcazioni, motori marini e accessori del Nord America (NMMA) e sono conformi alle raccomandazioni in materia di sicurezza previsti dall'American Boat and Yacht Council (ABYC) e agli standard previsti dalla United States Coast Guard Office of Boating Safety. Inoltre, altre specifiche che variano da modello a modello, sono aggiornate sugli yacht Princess destinati al mercato del Nord America. Pertanto, specifiche e attrezzature possono differire dalle informazioni riportate nella brochure per gli yacht Princess destinati al Nord America (ad es., l'impianto di climatizzazione e un generatore aggiornato faranno parte della dotazione di serie di tutti i modelli destinati al mercato nordamericano, mentre in sostituzione degli impianti a gas verranno fornite attrezzature da cucina elettriche). Per conoscere tutti i dettagli relativi alle specifiche nordamericane per i singoli modelli, si prega di consultare la brochure specifica per il mercato USA.

*Водоизмещения вычисляются с учётом 50% запаса топлива и воды, но без учёта установленного и иного дополнительного оборудования и веса членов команды. † Максимальные скорости зависят от чистоты корпуса, состояния действующего устройства, загрузки судна, температур воды и воздуха, состояния моря и других факторов. Поэтому оценки скоростей произведены добросовестно, но без гарантий и ответственности со стороны Princess Yachts Limited. Любое судно, изображённое в данной брошюре, может быть оснащено дополнительным оборудованием. Спецификации могут быть изменены в любое время без уведомления и обязательств. Спецификация США ‡ Яхты Princess, построенные для эксплуатации в Северной Америке, сертифицированы Национальной Морской Ассоциацией Производителей (NMMA) с учётом рекомендаций по обеспечению безопасности, установленных Яхтенным Советом (ABYC), и соответствуют нормам, установленным Управлением Береговой Охраны Соединенных Штатов по Яхтенной Безопасности. Кроме того, некоторые характеристики, которые изменяются в моделях, будут обновлены на Princess Yachts, построенных для использования в Северной Америке. Таким образом, технические характеристики и оборудование могут отличаться от информации, представленной в данной брошюре для североамериканских яхт Princess (например, изменён генератор кондиционирования воздуха, и он будет включён в стандартную комплектацию для всех североамериканских моделей, электрическая плита поставляется вместо газовой). Пожалуйста, обратитесь к брошюре для США, чтобы получить полную информацию о североамериканской спецификации отдельных моделей.



CLASS



PRINCESS YACHTS

Newport Street, Plymouth, Devon, PL1 3QG, UK Tel: +44 (0) 1752 203 888

www.princessyachts.com info@princessyachts.com